

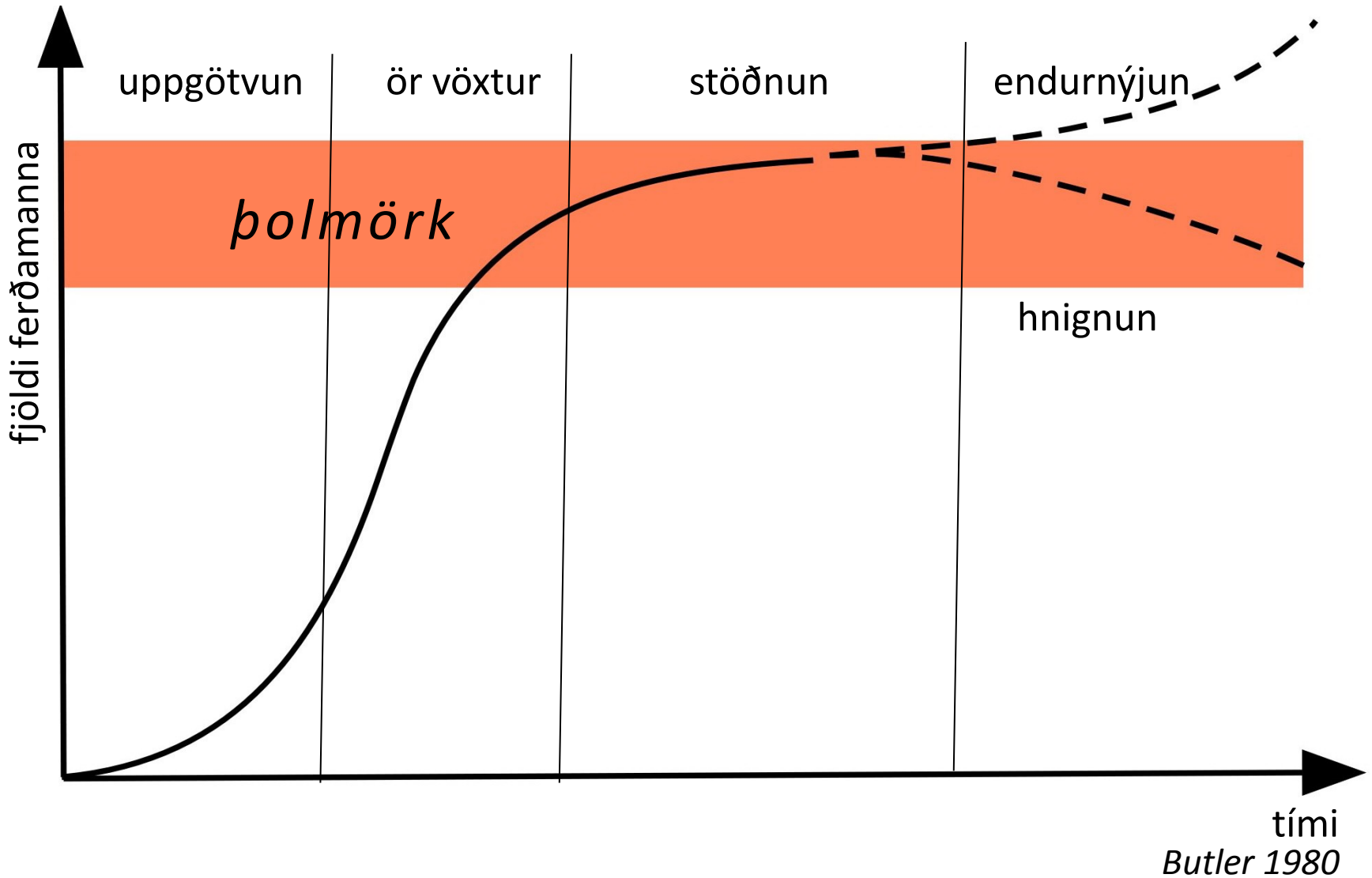


Þörf fyrir rannsóknir á þolmörkum ferðamennsku

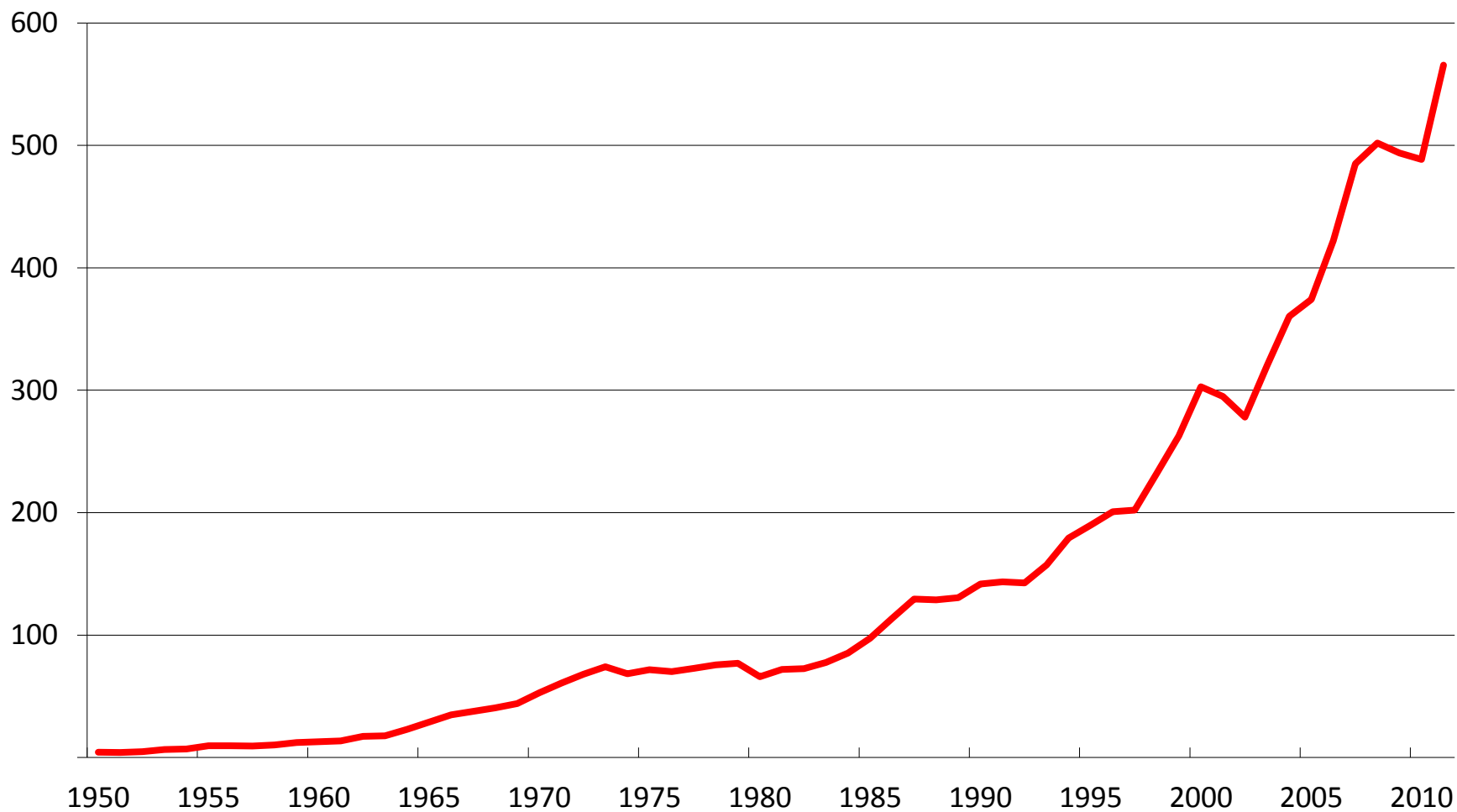
Anna Dóra Sæþórsdóttir
Rannveig Ólafsdóttir
dósentar í ferðamálafræði við Háskóla Íslands

Morgunverðarfundur Ferðamálastofu
1. október 2013
Grand Hótel

Þróun ferðamannastaða



Fjöldi erlendra ferðamanna til Íslands



Þolmörk ferðamennsku

Hámarksfjöldi ferðamanna sem getur ferðast um svæði án þess að leiða af sér óásættanlega hnignun á umhverfinu, hafa neikvæð áhrif á samfélagið eða að upplifun ferðamanna skerðist

Þolmörk umhverfis

Þolmörk náttúrulegs umhverfis

Jarðvegur, gróður, landslag, vatn, dýralíf

Þolmörk innviða

Bílastæði, vegir, göngustígar, gistirými, salerni/ kamrar

Félagsleg þolmörk

Þolmörk ferðamanna

Upplifun á mannþröng og áhrifum ferðaþjónustu

Þolmörk heimamanna

Viðhorf til ferðamennsku

Mikilvægi þolmarkarannsókna

“... especially **those areas which are most dependent upon natural characteristics** of their attractiveness and appeal...
potentially exposed to overuse...
inevitable radical change and
possibly ultimate despoliation”

(Butler, 1997, 13)

Um 80% erlendra ferðamanna koma til
Íslands vegna náttúrunnar
(Ferðamálastofa, 2013)

Þolmörk umhverfis

A: Þolmörk náttúrulegs umhverfis

- Hvað vitum við um þolmörk íslenskrar náttúru við álagi vegna ferðamennsku?
- Hvað vitum við um áhrif ferðamennsku á gróður, jarðveg, vistkerfi, landslag, jarðminjar, jarðfræðilega fjölbreytni, líffræðilega fjölbreytni og dýralíf?

Áhrif frá:



Staðan í dag?

- Vantar öll grunngögn
- Vantar alla vöktun
- Vantar aukna þekkingu og skilning á áhrifum ferðamanna á náttúru og umhverfi

Þolmörk umhverfis

B: Þolmörk innviða

- Hvað vitum við um þolmörk innviða?
- „Nauðsynlegt að styrkja innviði ferðamannastaða“
- Fleiri ferðamenn = fleiri og stærri innviðir?
- Fleiri og stærri innviðir = betra ástand ferðamennsku?
- Hvernig innviðir? Hvar? Af hverju?

Staðan í dag?

- Vantar að kortleggja innviði ferðamennsku og ástand þeirra
- Vantar að líta á umhverfisáhrif ferðamennsku í stærra samhengi

Þolmörk umhverfis

Hvernig á að forgangsráða?

- **Söfnun grunngagna**
 - Áhrif göngu/hjóla/hestaferðamanna í mismunandi vistgerðum
 - Teljara á alla stíga og vegi í friðlöndum
- Þróun á aðferðafræði til að meta umhverfisáhrif ferðamennsku og ástand innviða
- Meta áhrif ferðamennsku á jarðfræðilega fjölbreytni
- Leggja grunn að þróun sjálfbærnivísa fyrir náttúruferðamennsku á í friðlöndum/á hálendinu

Þolmörk ferðamanna

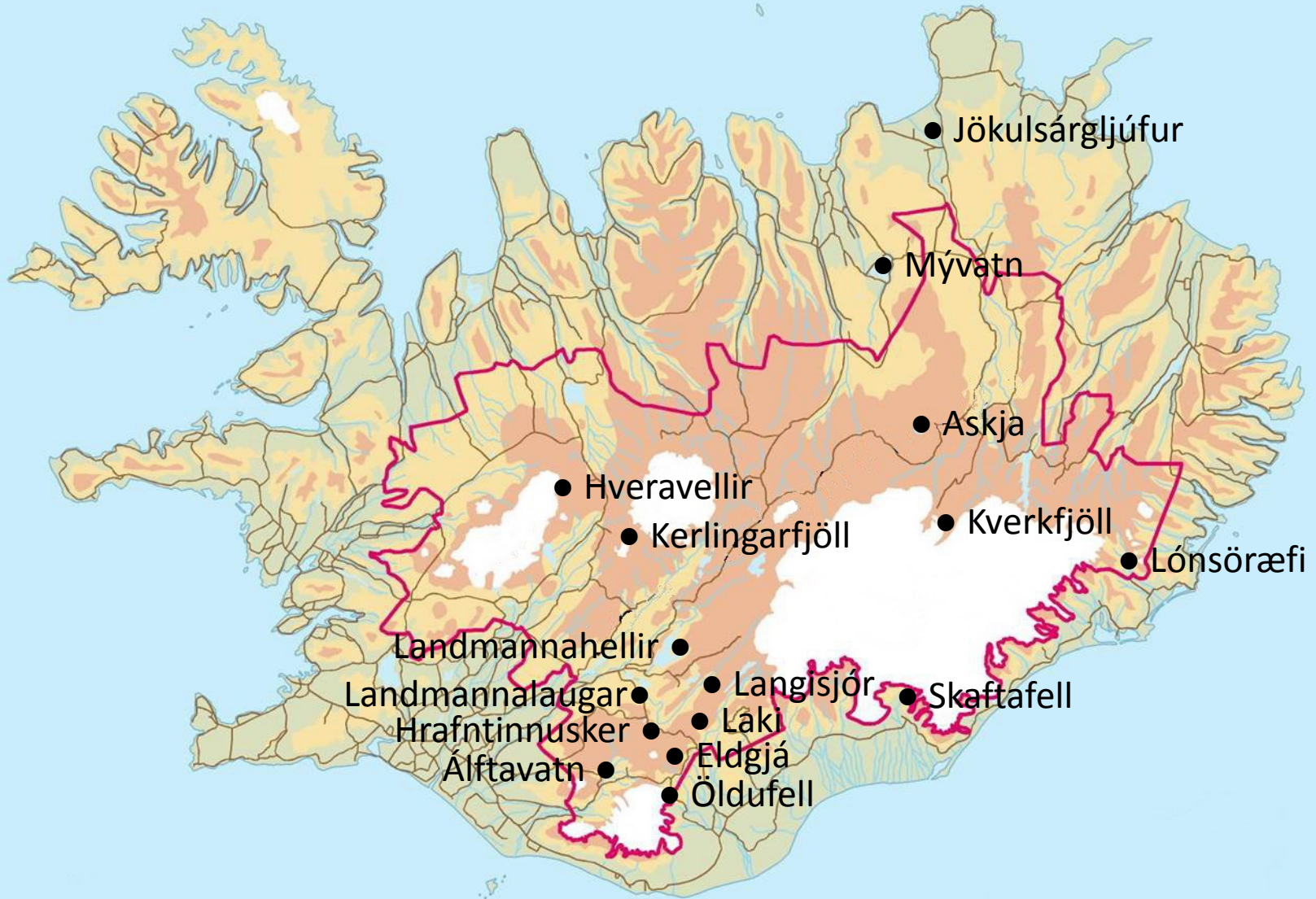


Væntingar?



Markmið?

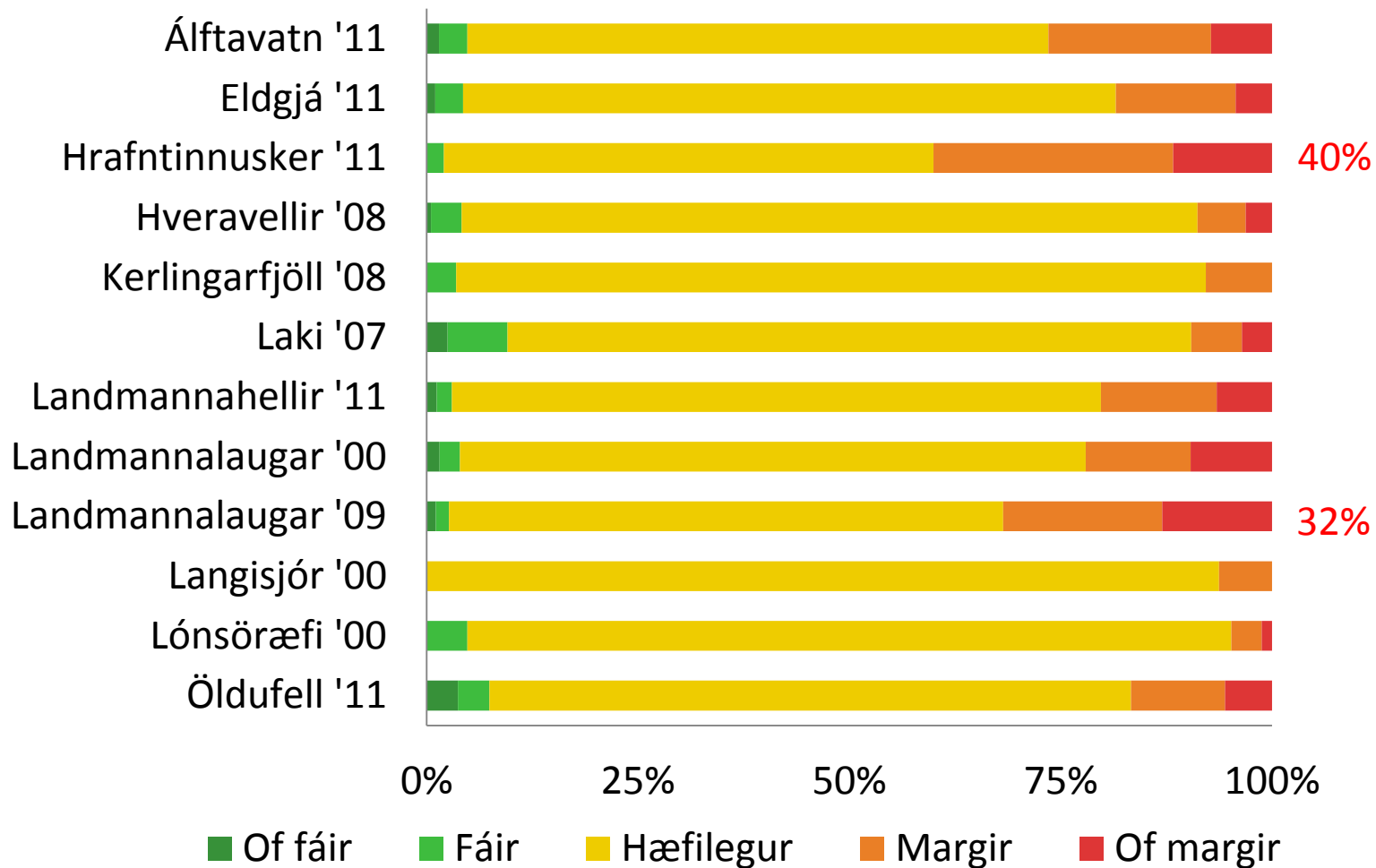
Viðhorfskannanir meðal ferðamanna



Viðhorfskannanir meðal ferðamanna

Rannsóknarsvæði	Spurningalistar	Viðtöl	Ár gagnasöfnunar
Askja	664	20	2013
Kverkfjöll	149	20	2013
Langisjór	19	22	2000/2013
Lónsöræfi	95	20	2000/2013
Skaftafell	662	20	2000/2013
Mývatnssveit	746	20	2001/2013
Jökulsárgljúfur	1111	20	2001/2013
Laki	397	18	2007
Kerlingarfjöll	128	8	2008
Hveravellir	525	12	2008
Landmannalaugar	1646	29	2000/2009
Hrafninnusker	351	22	2011
Landmannahellir	180	21	2011
Eldgjá	437	20	2011
Öldufell	58	22	2011
Álftavatn	219		2011
Alls:	7387	294	

Hvað finnst þér um fjölda ferðamanna?



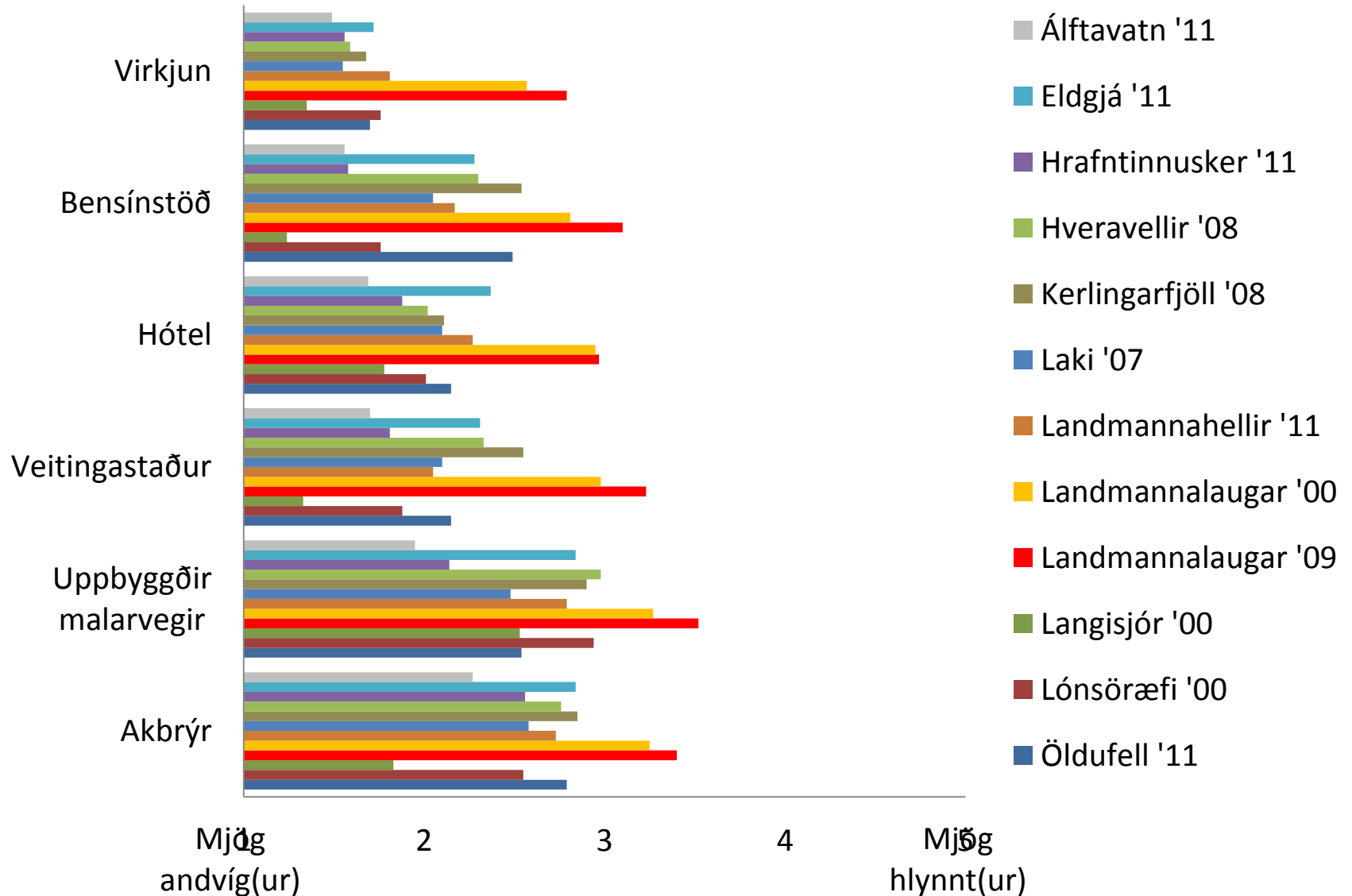
Þolmörkum ferðamennsku náð í Landmannalaugum?

*„Náttúran er greinilega mjög viðkvæm
hérna og getur sennilega ekki borið
allan þann fjölda gesta sem kemur
hingað.“*



**„Many people like me
LOVE
Landmannalaugar but
HATE
the tourism there“**

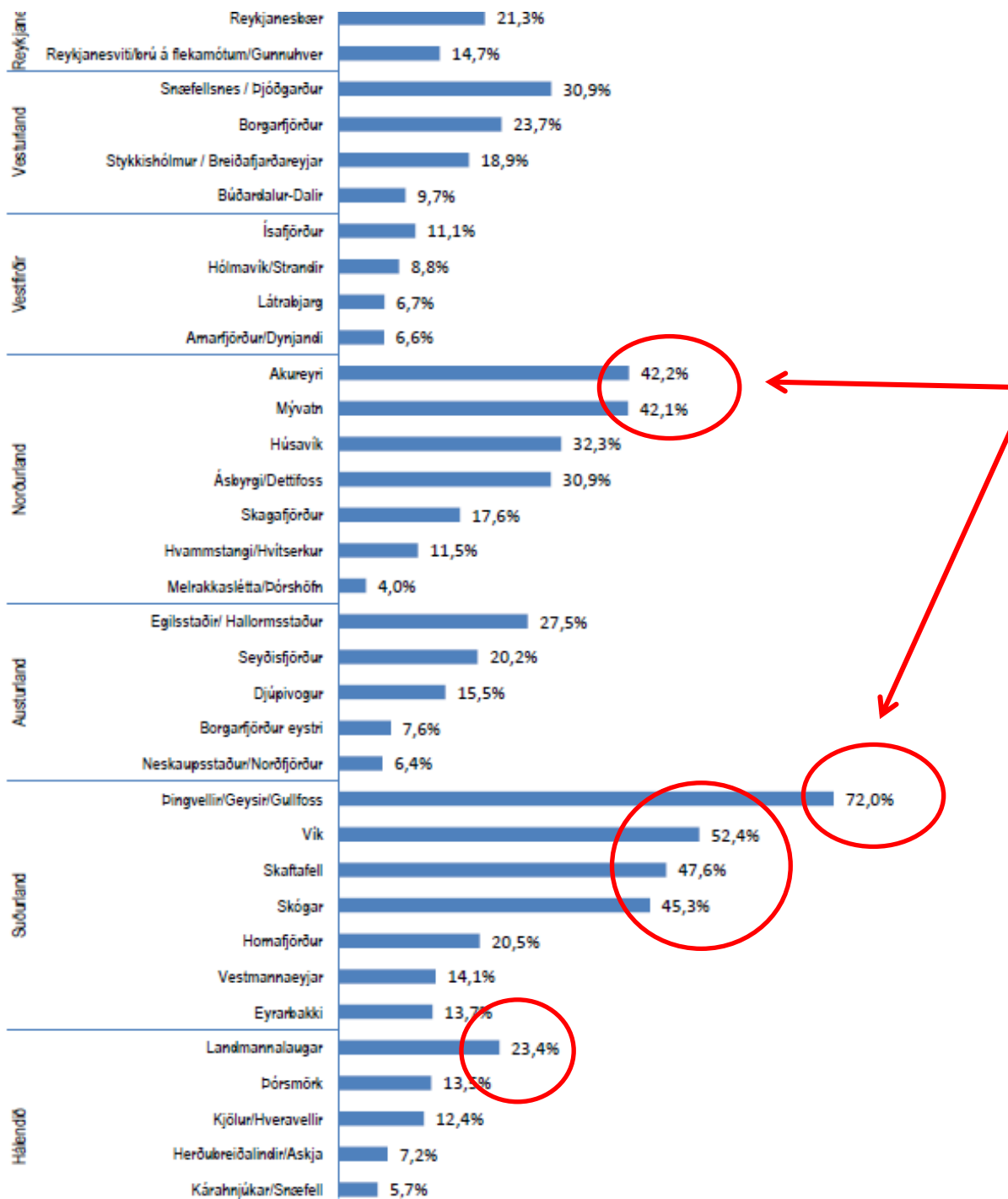
Viðhorf ferðamanna til mannvirkja á svæðinu



Dreifing erlendra ferðamanna

(úrtak tekið á Leifsstöð og meðal farþega Norrænu)

+ skemmtiferðaskipafarþegar



Ferðamálastofa, 2011

Þolmörk heimamanna

